

VINO DE FINCA D.O de mayor calificación

'Vinos procedentes de un viñedo único, en un tipo de suelo concreto y un microclima que favorece la máxima expresión'.

VINYA GIGI

VINO ECOLÓGICO

- 5 hectáreas
- Viña vieja
- Suelo arcilloso calcáreo muy compacto



SINCE 1963 JEAN LEON

A MAN A TIME A WINE

JEAN LEON VINYA GIGI CHARDONNAY 2015

NOTAS DE CATA



VISTA

Color amarillo paja límpido y brillante.



EN NARIZ

Fruta tropical; fondo floral; especias; torrefactos suaves



EN BOCA

Entrada fresca; elevada acidez; cuerpo graso; postgusto largo y persistente

1963 PLANTACIÓN DE LAS PRIMERAS VIDES EN JEAN LEON

1967 PLANTACIÓN CEPAS DE CHARDONNAY DE LA PARCELA 'VINYA GIGI'

1971 PRIMERA AÑADA

AÑADA 2015



100% CHARDONNAY



Cosecha manual 60% del mosto se aprovecha



FERMENTACIÓN ALCOHÓLICA a temperatura controlada en barricas de roble francés



FERMENTACIÓN MALOLÁCTICA



CRIANZA 6 meses sobre lías en barricas de roble francés



CRIANZA MÍNIMA EN BOTELLA 6 meses en bodega

VINO ECOLÓGICO

CUARTA AÑADA CERTIFICADA EN LA ETIQUETA COMO ECOLÓGICA

METEOROLOGÍA

Año seco y temperaturas normales

PERÍODO DE MADURACIÓN Frío

2015 VENDIMIA 24-26 de agosto

2016 EMBOTELLADO 28 de abril

2017 LANZAMIENTO Edición limitada de 23.711 botellas

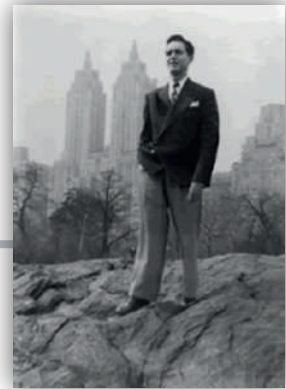


GASTRONOMÍA Combina con platos de pescado y carne blanca como las aves o el pollo.



LA ETIQUETA: JEAN LEON

Fotografía de Jean Leon en Central Park en Nueva York. Sus inicios en la capital de los rascacielos fueron muy duros pero con el tiempo, inteligencia y tenacidad Jean Leon llegó a ser un triunfador en el Nuevo Mundo.



Barra vertical con el color corporativo de Vinya Gigi

EL NOMBRE DEL VINO



El carisma y discreción de Jean Leon le convirtieron en cómplice de curiosas anécdotas de las estrellas del celuloide, entre las cuales se sentía en familia. Años más tarde, y en honor a la suya propia, elaboró este vino, nacido de la viña bautizada con el nombre de su hija.

PRODUCCIÓN LIMITADA Y NUMERADA



DENOMINACIÓN DE ORIGEN Penedès Denominació d'Origen

GRADUACIÓN 13,5°

SERVICIO 7° - 9°

ALÉRGICOS

Contiene sulfitos